

**Országos  
kompetenciamérés  
2018**



---

# **FIT-jelentés**

## **Telephelyi jelentés**

### **Tanulási környezet**

## **Debreceni Fazekas Mihály Gimnázium**

4025 Debrecen, Hatvan utca 44.

OM azonosító: 031198

Telephely kódja: 003



EMBERI ERŐFORRÁSOK  
MINISZTERIUMA

 **KTATÁSI HIVATAL**



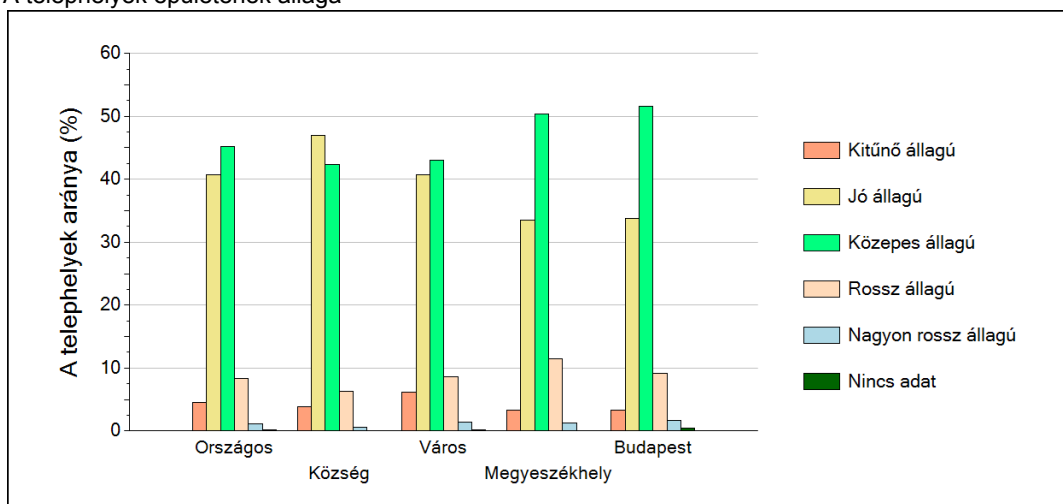
**FIGYELEM! Kérjük, tartsa szem előtt, hogy a 2016/2017. tanévtől a képzési formák elnevezései megváltoztak. A jelentésben a hatályos köznevelési törvényben felsorolt képzési formák megnevezései szerepelnek: a korábbi szakközépiskola szakközépiskolaként, a korábbi szakiskola szakközépiskolaként, a korábbi speciális szakiskola szakiskolaként került feltüntetésre.**

## 1 A telephely épületének állapota

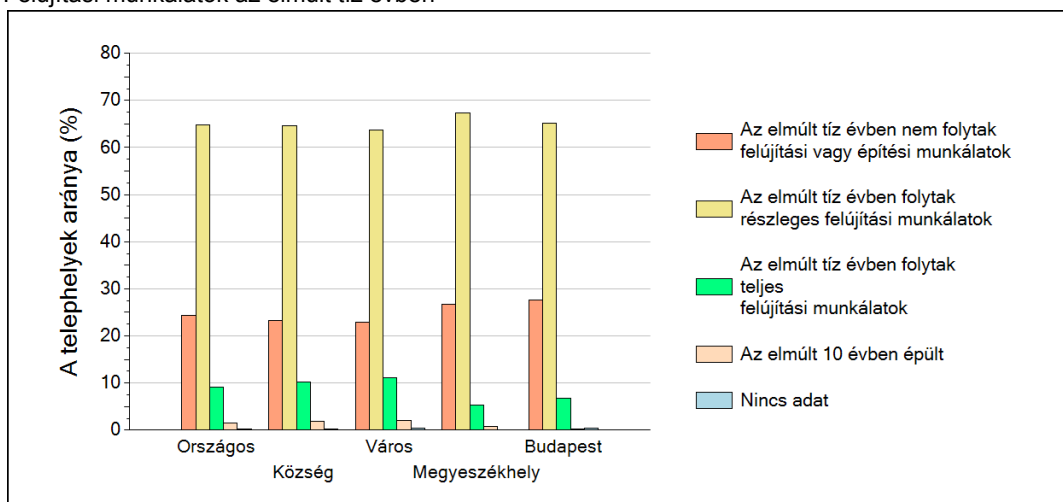
A Telephelyi kérdőív kérdéseire adott válaszaik alapján az Önök telephelyén az épület közepes állapotú.

A Telephelyen folytak részleges felújítási munkálatok az elmúlt tíz évben.

A telephelyek épületének állaga



Felújítási munkálatok az elmúlt tíz évben

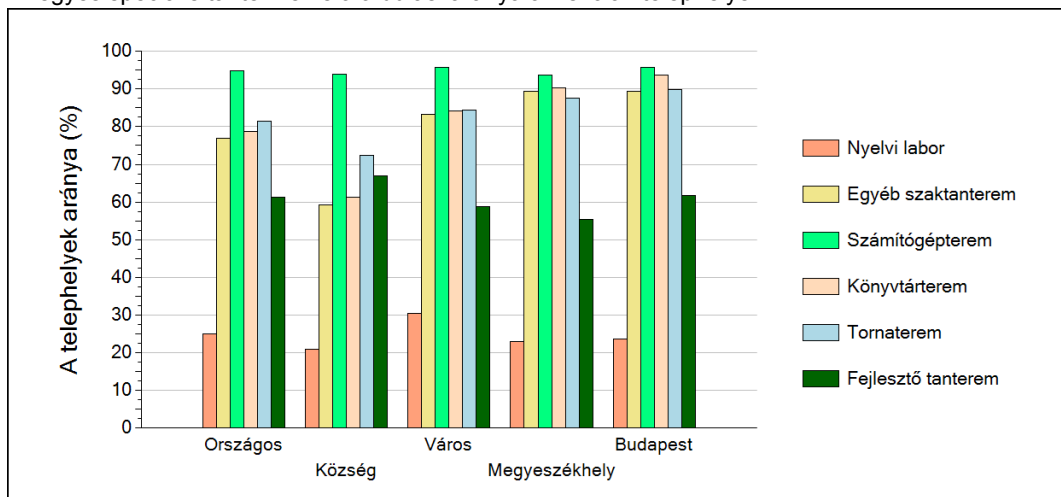


## 2 A telephely speciális tantermei

A Telephelyi kérdőív kérdéseire adott válaszaik alapján az Önök telephelyén az épület az alábbi speciális tantermek találhatóak meg:

- egyéb szaktanterem
- számítógépterem
- könyvtárterem

Az egyes speciális tantermek előfordulási aránya az iskolák telephelyein

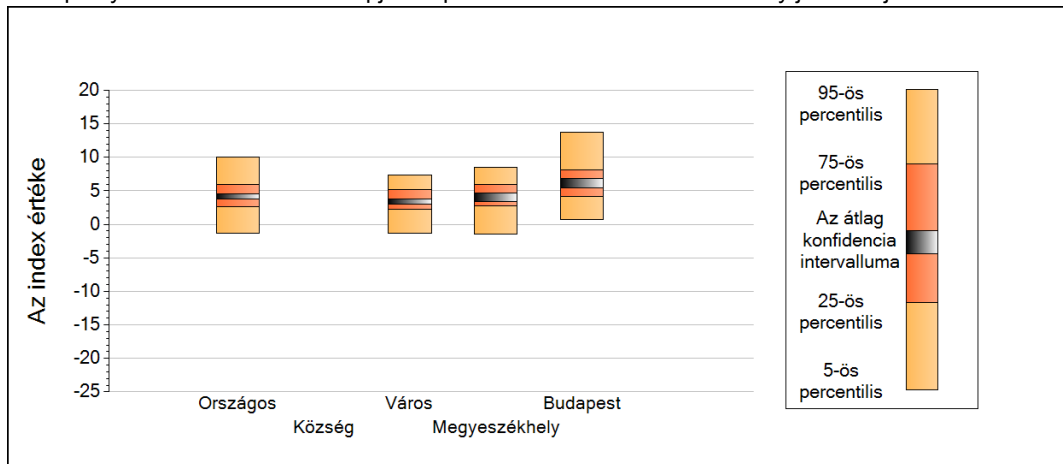


**3**

## A tanulók összetétele és a tanulási nehézségekkel küzdő tanulók a telephelyeken

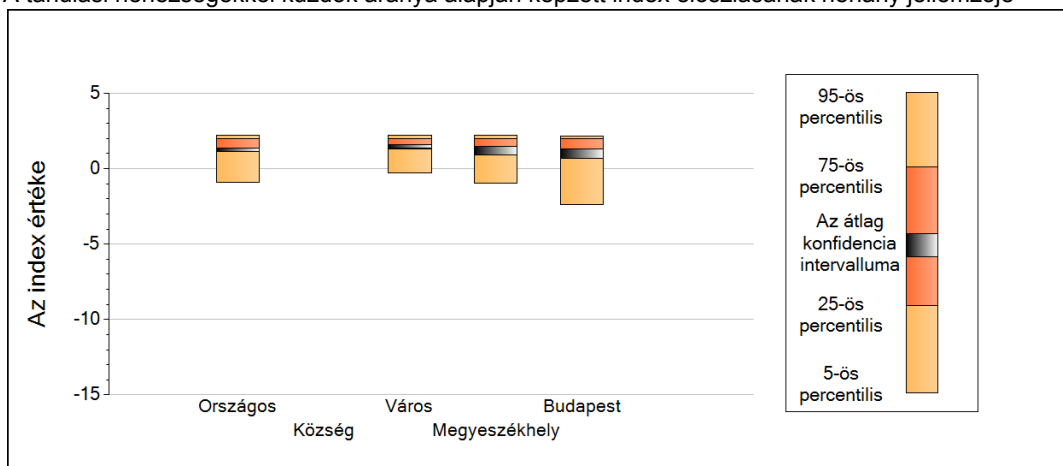
### Gimnázium

A telephely tanulói összetétele alapján képzett index eloszlásának néhány jellemzője



	5-ös perc.	25-ös perc.	Konf. int. alja	Konf. int. teteje	75-ös perc.	95-ös perc.
<b>Országos</b>	-1,37	2,60	3,82	4,50	5,94	10,00
<b>Község</b>	-	-	-	-	-	-
<b>Város</b>	-1,37	2,26	3,00	3,80	5,16	7,42
<b>Megyeszékhely</b>	-1,44	2,76	3,42	4,66	5,93	8,55
<b>Budapest</b>	0,69	4,10	5,43	6,90	8,18	13,80

A tanulási nehézségekkel küzdők aránya alapján képzett index eloszlásának néhány jellemzője



	5-ös perc.	25-ös perc.	Konf. int. alja	Konf. int. teteje	75-ös perc.	95-ös perc.
<b>Országos</b>	-0,88	1,18	1,14	1,38	1,97	2,21
<b>Község</b>	-	-	-	-	-	-
<b>Város</b>	-0,30	1,33	1,36	1,57	1,97	2,21
<b>Megyeszékhely</b>	-0,97	1,17	0,93	1,48	1,97	2,21
<b>Budapest</b>	-2,40	0,83	0,67	1,29	1,96	2,14

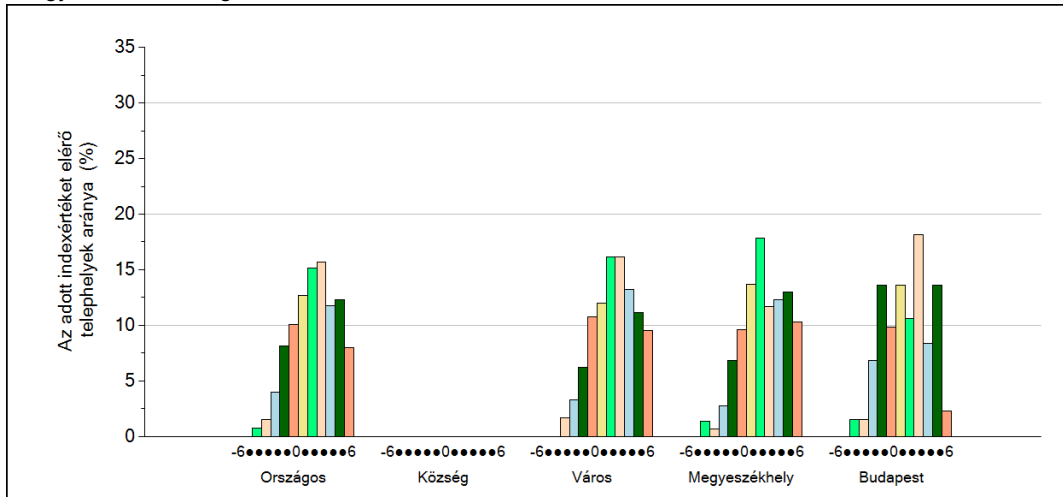
**4**

**Fegyelem, motiváció**

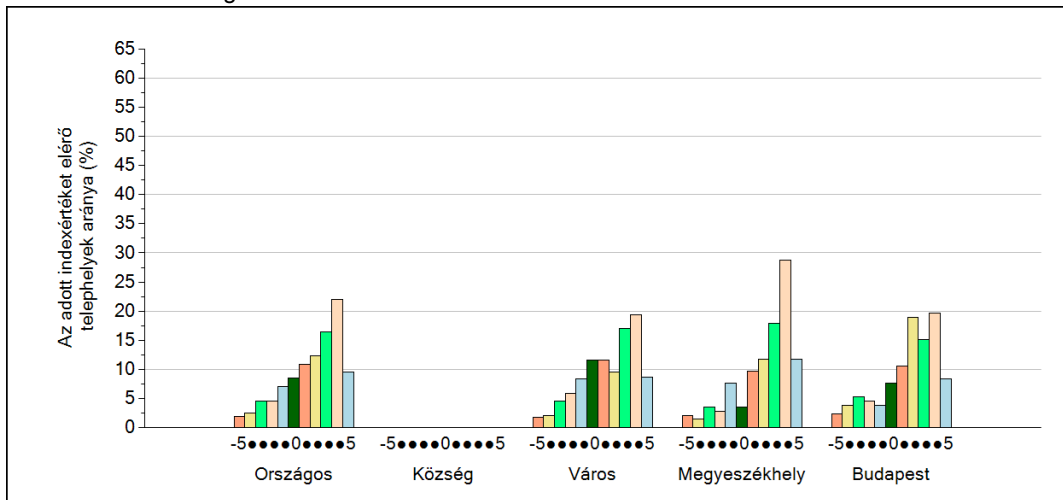
**Gimnázium**

A Telephelyi kérdőív kérdéseire adott válaszaik alapján az Önök telephelyén a diákok fegyelmeire vonatkozó index értéke 0, a motivációra vonatkozó index értéke 4.

A fegyelemindex megoszlása



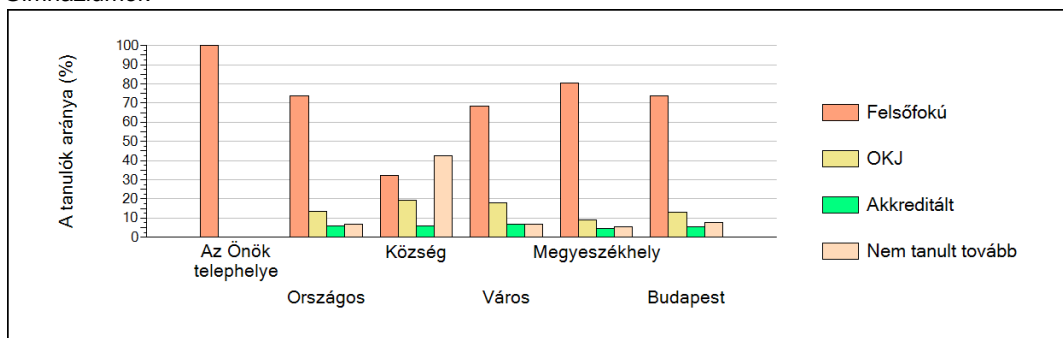
A motivációindex megoszlása



5

## A különböző képzési formákban tanulók továbbtanulási aránya

Gimnáziumok



Tanulási környezet